

Testen Sie Ihren Stromverbrauch

Elektrische Energie ist selbstverständlich und steht im Haushalt ständig zur Verfügung. Häufig wird dem Stromverbrauch der Elektrogeräte dabei kaum Beachtung geschenkt. Grund genug, einmal zu kontrollieren, wie hoch Verbrauch und Stromkosten sind.

Bedienungsanleitung

Anschließen

Ziehen Sie den Netzstecker des Elektrogeräts aus der Steckdose und stecken Sie ihn in den Zwischenstecker des Messgeräts. Den Zwischenstecker dann in die Steckdose stecken.



Das Messgerät ist nun in Betrieb. Durch Drücken einer der beiden Pfeiltasten können Sie zwischen drei Anzeigen wechseln. Bevor Sie mit der Messung starten, sollten Sie das Ergebnis der vorherigen Messung löschen! Drücken Sie dazu beide Pfeiltasten gleichzeitig für circa 2 Sekunden.

Anzeige 1: Es wird die momentane Leistung des angeschlossenen Elektrogeräts in Watt angezeigt.



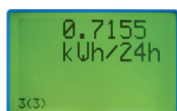
Anzeige 2: Hier werden der Verbrauch in Kilowattstunden (kWh) und die Messdauer in Stunden und Minuten seit Beginn der Messung angezeigt.



Anzeige 3: Hier bestimmen Sie den Verbrauch eines Geräts über insgesamt 24 Stunden. Dazu lassen Sie das Messgerät mindestens 24 Stunden am Verbraucher angeschlossen.



Nach 24 Stunden schaltet das Messgerät die Anzeige von Blau auf Grün und zeigt den 24-Stunden-Verbrauch an, auch wenn das Messgerät zum Beispiel 25 Stunden angeschlossen war.



Hinweise zum Messgerät
Das Messgerät können Sie für alle haushaltsüblichen Elektrogeräte einsetzen, die über einen Stecker mit dem Stromnetz verbunden werden. Deren Anschlusswert darf 4.224 Watt (16 Ampere) nicht überschreiten. Feuchtigkeit und Staub dürfen nicht in das Gerät gelangen. Weitere Hinweise im Bedienblatt des Herstellers.

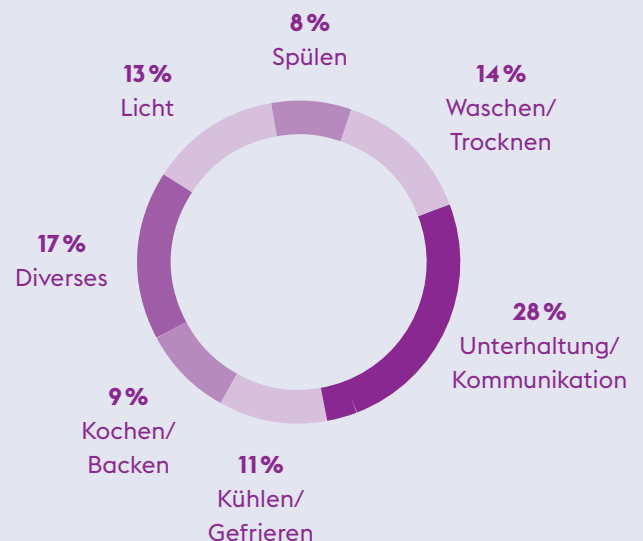
Vorgehen bei der Messung

1. Vor der Messung

Überlegen Sie, welche Elektrogeräte Sie einsetzen:

- Haben Sie besondere Verbraucher wie Wasserbett, Aquarium, Lichterketten oder Soundanlage im Einsatz?
- Laufen Elektrogeräte (zum Beispiel Kühlgeräte) im Keller?
- Welche Geräte sind in der Steckdose, ohne in Betrieb zu sein?
- Legen Sie ein besonderes Augenmerk auf die großen Haushaltsgeräte sowie Durchlauferhitzer oder Boiler.
- Denken Sie auch an die Geräte aus der Unterhaltungselektronik: Fernseher, Empfangsboxen, DVD-Recorder, Spielkonsolen. Etwa 13 Prozent des Stromverbrauchs gehen auf ihr Konto.
- Ebenso viel Strom benötigen Büroanwendungen; also PC, Drucker, Monitor, Router und Telefonanlage. Sie verbrauchen erfahrungsgemäß viel Strom im Stand-by-Modus.

Durchschnittliche Zusammensetzung des Stromverbrauchs



Werte für 3-Personen-Haushalt ohne elektrische Warmwasserbereitung.
Quelle: Stromspiegel für Deutschland 2021/2022. Bundesministerium für Umwelt, Naturschutz und nukleare Sicherheit.

2. Messen mit dem Messgerät

Welche Messung für welches Elektrogerät?

- Für Kühl- und Gefriergeräte: Den Stromverbrauch in Kilowattstunden (kWh) über 24 Stunden lang messen.
- Für Waschmaschine, Trockner und Geschirrspüler: Den Stromverbrauch eines Arbeitsgangs in kWh messen.
- Für Fernseher und viele andere Elektrogeräte: Die Leistung im Betrieb und im Stand-by-Zustand in Watt messen.

3. Bestimmen des jährlichen Stromverbrauchs

Wie häufig nutzen Sie Ihre Elektrogeräte? Daraus können Sie den jährlichen Verbrauch ableiten. Um die Jahreskosten zu bestimmen, multiplizieren Sie den Verbrauchswert des Elektrogeräts (in Kilowattstunden) mit dem Strompreis (etwa 30 Cent pro Kilowattstunde).

Elektrogeräte	Bestimmung des jährlichen Verbrauchs in Kilowattstunden (1 Kilowatt = 1.000 Watt)
Kühl- und Gefriergeräte	Gemessener Verbrauch (in Kilowattstunden) über 24 Stunden · 365 Tage
Waschmaschine, Trockner und Geschirrspüler	Gemessener Verbrauch (in Kilowattstunden) eines Arbeitsgangs · Zahl der Arbeitsgänge im Jahr
Geräte der Kommunikations- und Unterhaltungselektronik	Im Betrieb (Ein-Zustand): gemessene Leistung (in Kilowatt) · Betriebsstunden am Tag (in Stunden) · 365 Tage Im Stand-by-Zustand: gemessene Leistung (in Kilowatt) · Stand-by-Zeit am Tag (in Stunden) · 365 Tage

Willkommen bei **enercity**

KundenService

+49.800.36 37 24 89

kundenservice@enercity.de

www.enercity.de

Ist Ihr Stromverbrauch hoch oder niedrig?

Vergleichswerte zum Stromverbrauch von Haushalten

